

księga znaku
marki Rebel

r'ebel

Logotyp Rebel stanowi graficzną kompozycję, na którą składają się następujące elementy:

- logotyp – typograficzna część znaku, zawierająca informację o nazwie firmy. Logotyp zaprojektowany został w oparciu o porządek geometryczny i jest oryginalną formą, nie wykorzystującą żadnego istniejącego fontu
- element charakterystyczny – dwie litery „e” pozbawione tzw. puncy, czyli oczka stanowią o jego unikatowym charakterze.

Funkcjonalna i syntetyczna struktura graficzna logotypu odpowiada kryteriom czytelności i klarowności wizualnej formy stosowanej współcześnie na wielu różnorodnych nośnikach, powielanych za pomocą różnych technik medialnych.



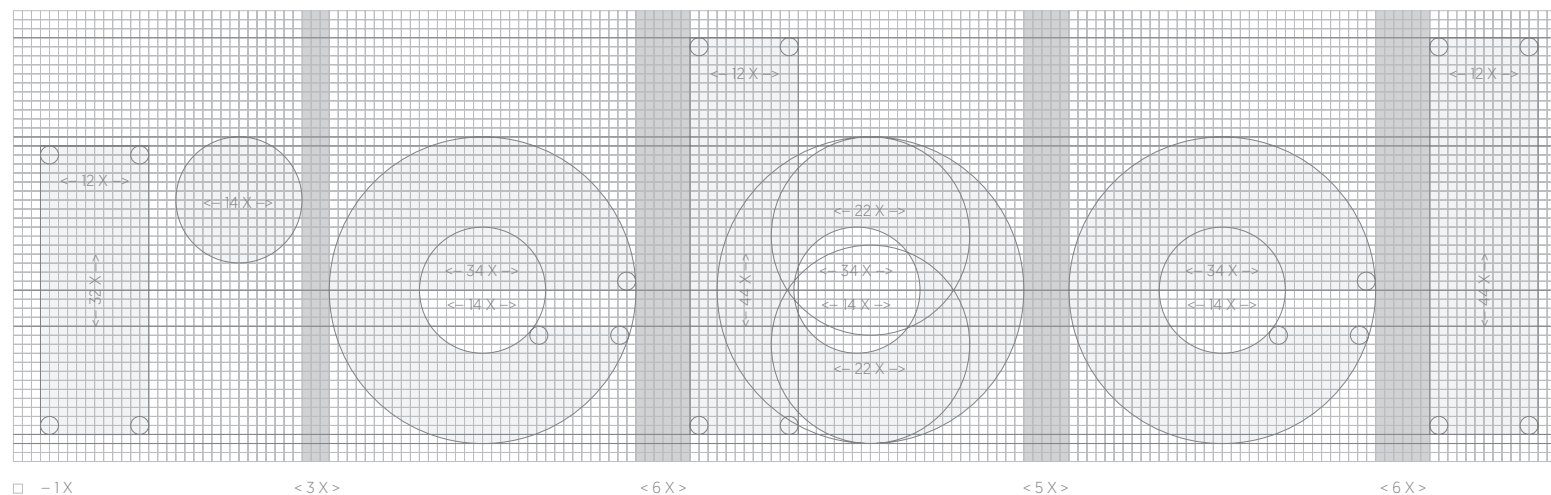
rebel

Poniżej przedstawiono proporcje, według których opracowany został logotyp.

Wszystkie elementy składowe znaku zostały precyzyjnie zakomponowane na siatce modułowej. Litery zostały wykreślone z figur geometrycznych.

Podstawowym modułem służącym do wyznaczania wzajemnych relacji poszczególnych elementów znaku oraz wielkości pola ochronnego jest wielkość x , która jest najmniejszą wartością pozwalającą na właściwe odwzorowanie detalu.

Wymierne wartości potrzebne są aby zadbać o jednolitość formy bez względu na zastosowanie.



Elementy bazowe

Skodyfikowanie pola ochronnego znaku w księdze identyfikacji oraz jego konsekwentne przestrzeganie stanowią gwarancję czytelności, rozpoznawalności oraz integralności logotypu.

Pole ochronne to obszar wokół znaku, wolny od jakichkolwiek ingerencji wizualnych. Służy zachowaniu bezpiecznej przestrzeni, pozwalającej na skuteczne, wizualne oddziaływanie formy graficznej logotypu.

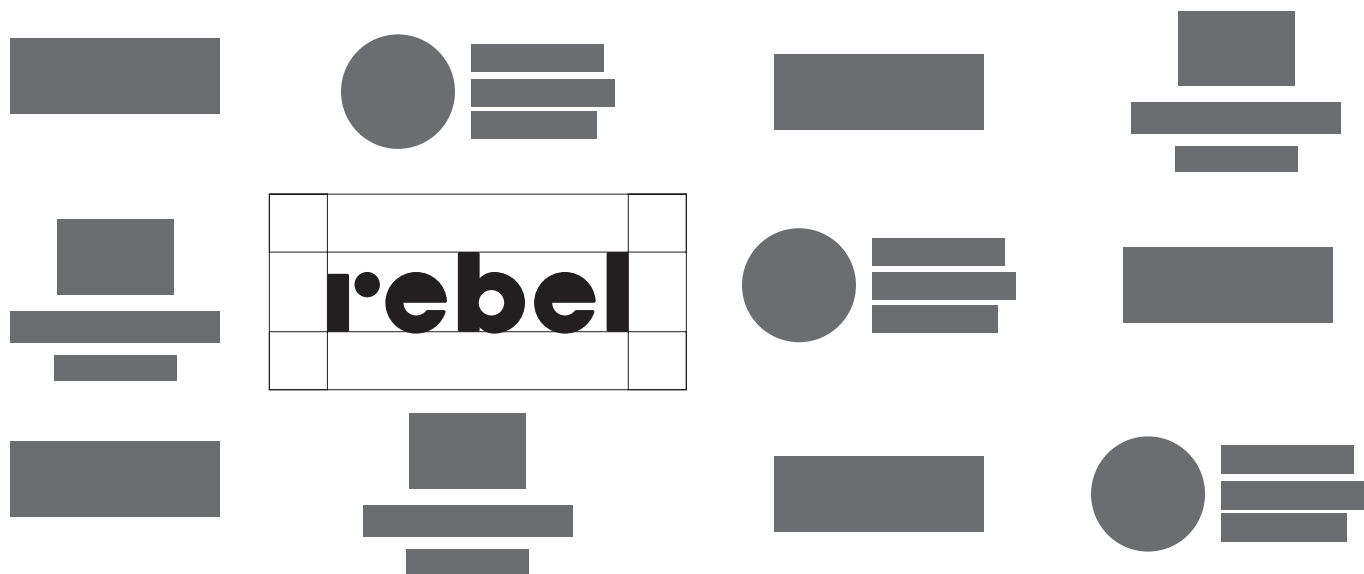
Szerokość pola ochronnego logotypu Rebel wyznacza kwadrat o bokach 32 x.

Pole ochronne



Szerokość pola ochronnego logotypu Rebel określa zasady kompozycji i relacji względem innych, występujących razem znaków graficznych. Pole ochronne jest minimalną, dopuszczalną odległością w obrębie której może się znaleźć inny znak graficzny.

Obok zaprezentowano przykładowy schemat wykorzystania logotypu w towarzystwie innych schematycznie ujętych znaków graficznych.



Elementy bazowe

Charakterystyka formalna i stylistyczna logotypu decyduje o formie jego prezentacji w kolorystyce podstawowej oraz w wersji monochromatycznej.

Synteza graficzna oraz geometryczne cechy liter decydują o wysokiej czytelności logotypu.

Wersje kolorystyczne

rebel

rebel

rebel

rebel

Wartość minimalna oznacza najmniejszą, dopuszczalną wielkość znaku stosowaną w materiałach powielanych technikami poligraficznymi. Wielkość znaku w środowisku ekranowym uzależniona jest zawsze od rozdzielczości monitora bądź wyświetlacza. W tym wypadku obowiązuje priorytet czytelności i rozpoznawalności wszystkich zasadniczych elementów znaku graficznego.

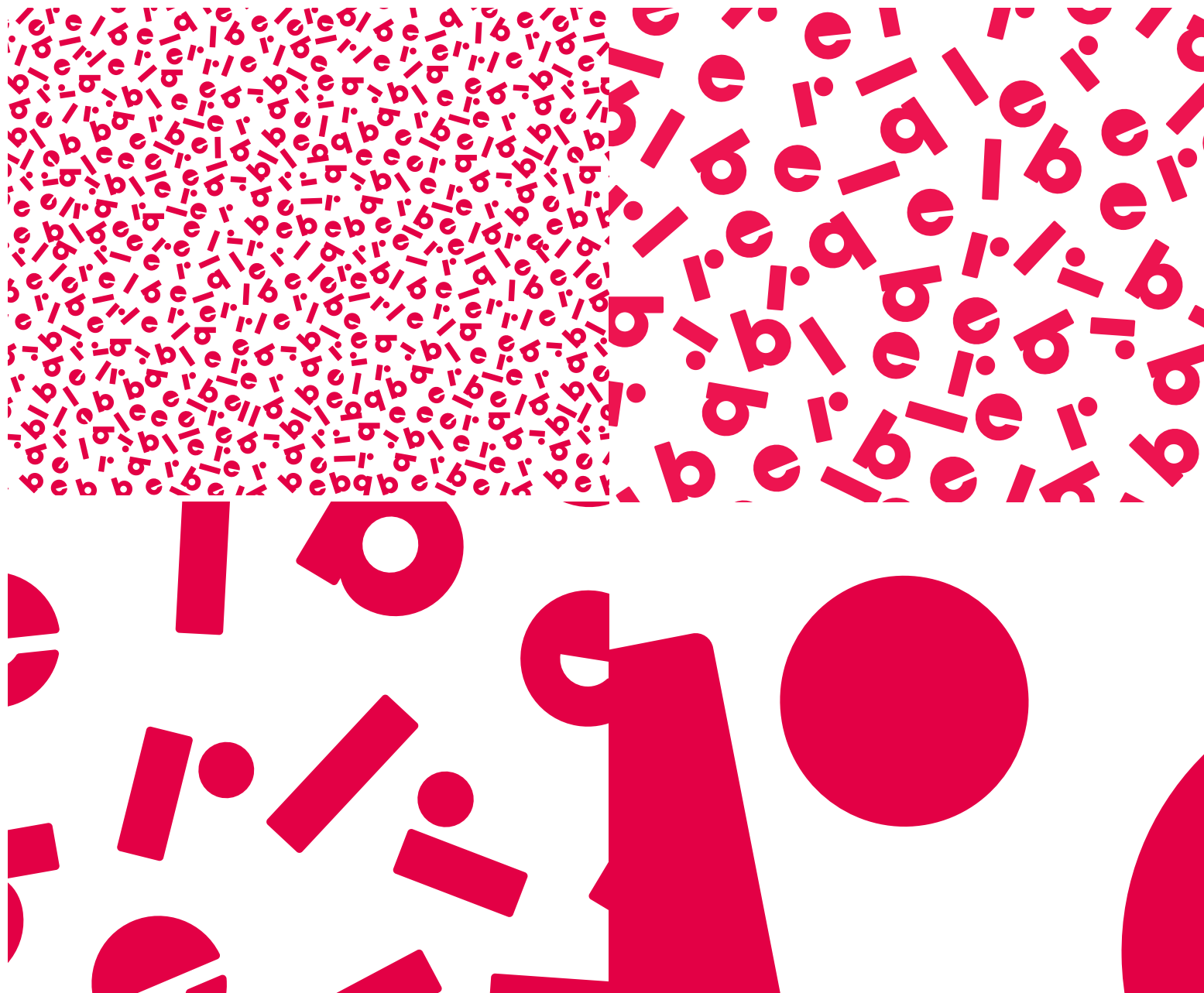
Przedstawione wymiary odnoszą się do wysokości pola podstawowego znaku.



Główny motyw graficznym marki Rebel jest zbudowany z różnych kompozycji poszczególnych liter logotypu, tworzącą tzw. rozsypankę.

W zależności od potrzeby może być skalowany od bardzo drobnych i gęsto rozłożonych elementów do pojedynczych kształtów działających prawie jak abstrakcyjna forma.

W celu utrzymania spójności przekazu komunikacji wizualnej firmy Rebel, w przypadkach niejedenolitych tła należy stosować motyw graficzny w całości, bądź jego fragmentcie.



Elementy bazowe

Motyw graficzny może występować we wszystkich wariantach kolorystycznych z palety barw podstawowych i uzupełniających, tworząc tym samym charakterystyczne tła.

W zależności od potrzeby nasycenie motywu względem tła może być dowolnie stosowane.

W celu utrzymania spójności przekazu komunikacji wizualnej firmy Rebel, w przypadkach niejednorodnych tła należy stosować tło firmowe w całości, bądź jego fragmentcie.

Tło firmowe



100%



50%



10%

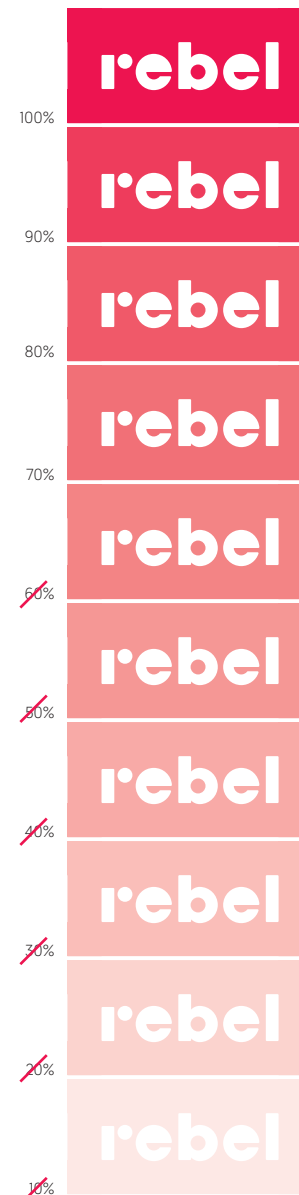
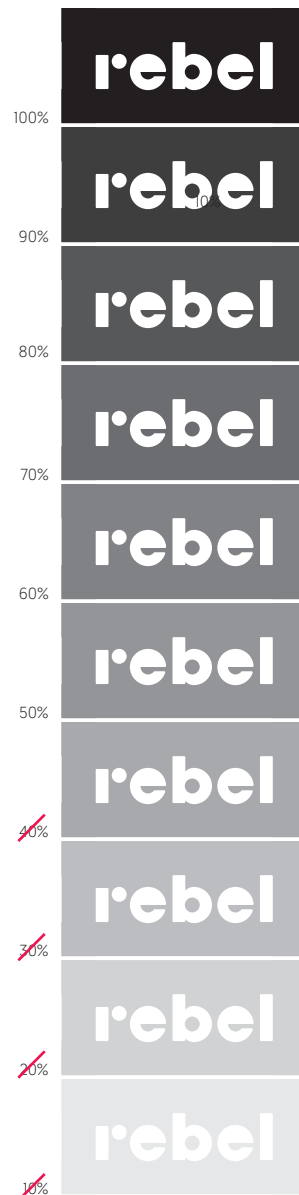


Zastosowanie logotypu na barwnych, jednolitych tłach w kontrze, podlega kontroli nasycenia i luminacji koloru.

W przypadku znaku w podstawowym wariacie kolorystycznym na tle, tolerancja nasycenia tła wyraża się wartościami pomiędzy 40% a 50%.

W przypadku stosowania logotypu w kontrze, tolerancja nasycenia tła wyraża się wartościami pomiędzy 40% a 50%.

W przypadku stosowania logotypu w kontrze na tle czerwonym, tolerancja nasycenia tła wyraża się wartościami pomiędzy 60% a 70%.



Zastosowanie logotypu na barwnych, jednolitych tłach podlega kontroli nasycenia i kontrastu koloru, który nie może być zbyt mały, ale i zbyt duży.

Obok zaprezentowano niedopuszczalne zastosowanie znaku na tle i wersje prawidłowe.

nieprawidłowe zastosowanie



prawidłowe zastosowanie



Elementy bazowe

Niedopuszczalne praktyki w stosowaniu znaku mogą obejmować zabiegi związane z nadawaniem rysunkowi zbędnego obrysu, niezatwierdzonymi modyfikacjami kompozycji, kolorystyki, proporcji i pozycji logotypu. Jakiegokolwiek zmiany naruszające integralność formy graficznej znaku powodują stopniową degenerację jego formy i w rezultacie negatywnie wpływają na długofalowy proces kształtowania wizerunku i rozpoznawalności marki.

Niedozwolone modyfikacje logotypu

Niedozwolone są zmiany kolorystyczne znaku.



Niedozwolone jest odejmowanie elementów od znaku.



Niedozwolona jest zmiana proporcji logo.



Niedozwolone jest dodawanie obrysu do logo.



Niedozwolone jest dodawanie elementów do logo.



Niedozwolone jest skalowanie poszczególnych elementów znaku.



Niedozwolone jest stosowanie przezroczystości logo.



Niedozwolone jest stosowanie logo pod kątem i dodawanie cienia.

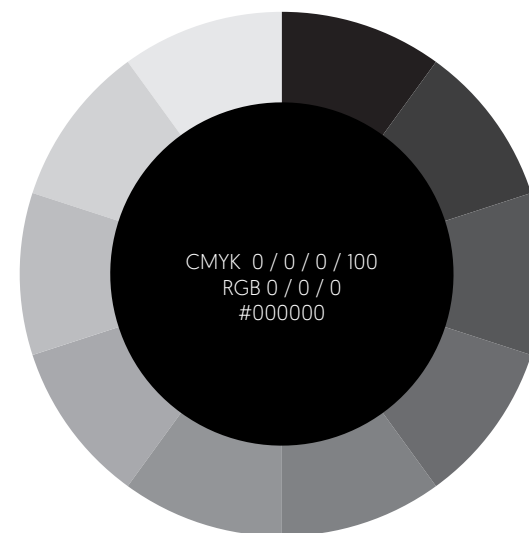
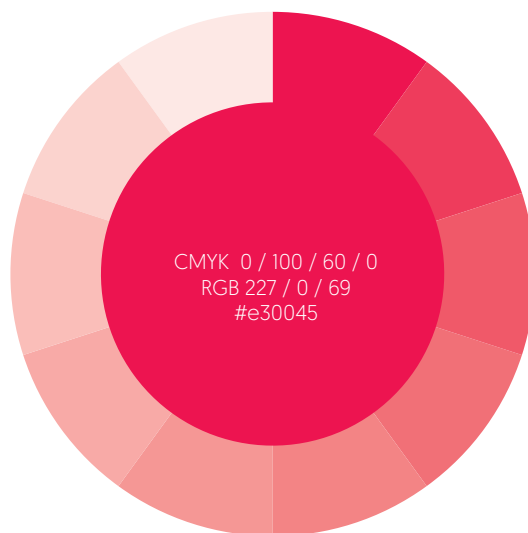


Niedozwolone jest dodawanie efektów do logotypu.



Markę Rebel określa specjalnie zaprojektowana paleta barw, składająca się z dwóch kolorów podstawowych i ich tint.

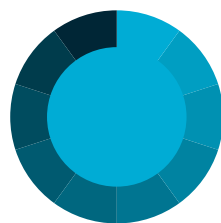
Występując jako partner biznesowy i w oficjalnych prezentacjach powinno się w miarę możliwości stosować barwy podstawowe i ich tinty.



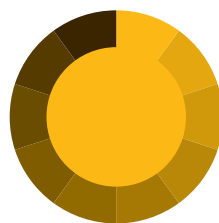
Rebel powinien być postrzegany jako firma mieniąca się wieloma barwami, adekwatnie do szerokiej grupy odbiorców i bogatej gamy produktów.

Dlatego dodatkowo posiada paletę pięciu kolorów uzupełniających, które wraz z ich tintami powinny być stosowane wszędzie tam, gdzie występuje taka potrzeba, w szczególności w promocji gier i szeroko pojętej relacji z klientem detalicznym.

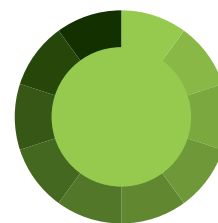
Zastosowanie danej barwy zależy od typu nośnika, na jaki będzie aplikowana oraz współczynnika wchłanianości farb tego nośnika.



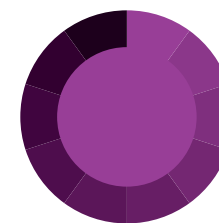
CMYK 100 / 0 / 15 / 0
RGB 0 / 156 / 202
#009cca



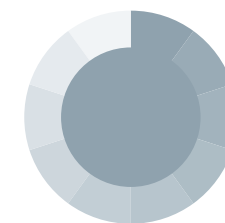
CMYK 0 / 30 / 100 / 0
RGB 250 / 187 / 0
#fabb00



CMYK 45 / 0 / 90 / 0
RGB 164 / 197 / 55
#a4c537



CMYK 45 / 90 / 0 / 0
RGB 157 / 52 / 136
#9d3488



CMYK 15 / 0 / 0 / 38
RGB 159 / 174 / 181
#9faeb5

Podstawową rodziną krojów pism firmy Rebel jest Geomanist. Krój Geomanist należy stosować do wszelkich podstawowych informacji tekstowych oraz wyróżnień, nagłówków i haseł w materiałach promocyjnych. Font ten doskonale odzwierciedla charakter firmy, łącząc w sobie nowoczesność, młodzieńczą lekkość i tradycję. Podobnie jak dla znaku Rebel, inspiracją do powstania tej rodziny pisma były podstawowe formy geometryczne.

Krój Geomanist występuje w 6 grubościach: Extralight, Light, Book, Medium, Bold, Black. Każda z grubości posiada także odmianę pochyłą (Italic) – co daje w sumie 12 odmian.

Poniżej przedstawiono wszystkie odmiany fontu.

Wszędzie tam gdzie z przyczyn technicznych nie jest możliwe użycie kroju z rodziny Geomanist, należy stosować rodzinę krojów Arial.

Geomanist

Geomanist ExtraLight

a a b c c d e e f g h i j k l m n n o o p r s t u w y z z z
A A B C C D E E F G H I J K L L M N N O O P R S S T U W Y Z Z Z
0 1 2 3 4 5 6 7 8 9 . , ? ! ; ; " ! @ # \$ % ^ & * { }

Geomanist Light

a a b c c d e e f g h i j k l m n n o o p r s t u w y z z z
A A B C C D E E F G H I J K L L M N N O O P R S S T U W Y Z Z Z
0 1 2 3 4 5 6 7 8 9 . , ? ! ; ; " ! @ # \$ % ^ & * { }

Geomanist Book

a a b c c d e e f g h i j k l m n n o o p r s t u w y z z z
A A B C C D E E F G H I J K L L M N N O O P R S S T U W Y Z Z Z
0 1 2 3 4 5 6 7 8 9 . , ? ! ; ; " ! @ # \$ % ^ & * { }

Geomanist Medium

a a b c c d e e f g h i j k l m n n o o p r s t u w y z z z
A A B C C D E E F G H I J K L L M N N O O P R S S T U W Y Z Z Z
0 1 2 3 4 5 6 7 8 9 . , ? ! ; ; " ! @ # \$ % ^ & * { }

Geomanist Bold

a a b c c d e e f g h i j k l m n n o o p r s t u w y z z z
A A B C C D E E F G H I J K L L M N N O O P R S S T U W Y Z Z Z
0 1 2 3 4 5 6 7 8 9 . , ? ! ; ; " ! @ # \$ % ^ & * { }

Geomanist Black

a a b c c d e e f g h i j k l m n n o o p r s t u w y z z z
A A B C C D E E F G H I J K L L M N N O O P R S S T U W Y Z Z Z
0 1 2 3 4 5 6 7 8 9 . , ? ! ; ; " ! @ # \$ % ^ & * { }

Geomanist ExtraLight Italic

a a b c c d e e f g h i j k l m n n o o p r s t u w y z z z
A A B C C D E E F G H I J K L L M N N O O P R S S T U W Y Z Z Z
0 1 2 3 4 5 6 7 8 9 . , ? ! ; ; " ! @ # \$ % ^ & * { }

Geomanist Light Italic

a a b c c d e e f g h i j k l m n n o o p r s t u w y z z z
A A B C C D E E F G H I J K L L M N N O O P R S S T U W Y Z Z Z
0 1 2 3 4 5 6 7 8 9 . , ? ! ; ; " ! @ # \$ % ^ & * { }

Geomanist Book Italic

a a b c c d e e f g h i j k l m n n o o p r s t u w y z z z
A A B C C D E E F G H I J K L L M N N O O P R S S T U W Y Z Z Z
0 1 2 3 4 5 6 7 8 9 . , ? ! ; ; " ! @ # \$ % ^ & * { }

Geomanist Medium Italic

a a b c c d e e f g h i j k l m n n o o p r s t u w y z z z
A A B C C D E E F G H I J K L L M N N O O P R S S T U W Y Z Z Z
0 1 2 3 4 5 6 7 8 9 . , ? ! ; ; " ! @ # \$ % ^ & * { }

Geomanist Bold Italic

a a b c c d e e f g h i j k l m n n o o p r s t u w y z z z
A A B C C D E E F G H I J K L L M N N O O P R S S T U W Y Z Z Z
0 1 2 3 4 5 6 7 8 9 . , ? ! ; ; " ! @ # \$ % ^ & * { }

Geomanist Ultra Italic

a a b c c d e e f g h i j k l m n n o o p r s t u w y z z z
A A B C C D E E F G H I J K L L M N N O O P R S S T U W Y Z Z Z
0 1 2 3 4 5 6 7 8 9 . , ? ! ; ; " ! @ # \$ % ^ & * { }

Przykład obok obrazuje użycie odpowiedniej odmiany kroju pisma oraz wielkości dla tytułów, podtytułów i tekstu głównego.

Cechą charakterystyczną jest pisanie tytułów z małej litery. Konsekwentne stosowanie tego zabiegu, stanie się dodatkowym znakiem identyfikującym komunikat tekstowy firmy Rebel.

Geomanist
ExtraLight
W: 36 pt
Int: 120 %

gra planszowa dla całej rodziny

30,6 pt
[170%]

Geomanist
Bold
W: 18 pt
Int: 120 %

dobra w domu i podróży

8 pt
[140 %]

¶
Główny motyw graficznym marki Rebel jest zbudowany z różnych kompozycji poszczególnych liter logotypu, tworzącą tzw. rozsypankę. Motyw ten może występować we wszystkich wariantach kolorystycznych z palety barw podstawowych i uzupełniających.

Geomanist
Light
W: 8 pt
Int: 140 %

¶
W zależności od potrzeby może być skalowany od bardzo drobnych i gęsto rozłożonych elementów do pojedynczych kształtów działających prawie jak abstrakcyjna forma.

8 pt
[140 %]

Geomanist Bold
i Light
W: 18 pt
Int: 120 %

gra planszowa dla całej rodziny dobra w domu i podróży

8 pt
[140 %]

¶
Główny motyw graficznym marki Rebel jest zbudowany z różnych kompozycji poszczególnych liter logotypu, tworzącą tzw. rozsypankę. Motyw ten może występować we wszystkich wariantach kolorystycznych z palety barw podstawowych i uzupełniających.

Geomanist
Light
W: 8 pt
Int: 140 %

¶
W zależności od potrzeby może być skalowany od bardzo drobnych i gęsto rozłożonych elementów do pojedynczych kształtów działających prawie jak abstrakcyjna forma.

8 pt
[140 %]

Przykład obok obrazuje użycie odpowiedniej odmiany kroju pisma oraz wielkości dla tytułów i tekstu głównego.

W zależności od nośnika i miejsca do zakomponowania zaleca się stosowanie dwóch typów tytułów:

1. W przypadku dużej powierzchni należy stosować ok. cztery razy większy font względem tekstu głównego w odmianie ExtraLight.
2. W przypadku gdy nie dysponujemy dużą powierzchnią należy stosować ok. dwa razy większy tytuł względem tekstu głównego w odmianie Bold.

Geomant
ExtraLight
W: 36 pt
Int: 120 %

gra planszowa dla całej rodziny

8 pt
[140 %]

¶

Główny motyw graficznym marki Rebel jest zbudowany z różnych kompozycji poszczególnych liter logotypu, tworzącą tzw. rozsypankę. Motyw ten może występować we wszystkich wariantach kolorystycznych z palety barw podstawowych i uzupełniających.

8 pt
[140 %]

¶

W zależności od potrzeby może być skalowany od bardzo drobnych i gęsto rozłożonych elementów do pojedynczych kształtów działających prawie jak abstrakcyjna forma.

Geomant
Light
W: 8 pt
Int: 140 %

Geomant Bold
W: 18 pt
Int: 120 %

gra planszowa dla całej rodziny

8 pt
[140 %]

¶

Główny motyw graficznym marki Rebel jest zbudowany z różnych kompozycji poszczególnych liter logotypu, tworzącą tzw. rozsypankę. Motyw ten może występować we wszystkich wariantach kolorystycznych z palety barw podstawowych i uzupełniających.

8 pt
[140 %]

¶

W zależności od potrzeby może być skalowany od bardzo drobnych i gęsto rozłożonych elementów do pojedynczych kształtów działających prawie jak abstrakcyjna forma.

Geomant
Light
W: 8 pt
Int: 140 %

Układ tekstu

W składzie tekstów należy stosować układ chorągiewkowy. Odstępy międzywyrazowe w takim przypadku są we wszystkich wierszach takie same, co daje spokojną strukturę wewnętrzną.

Akapity

W składzie materiałów dla firmy Rebel nie stosuje się wcięcia akapitowego. Akapity oddzielamy od siebie jednym pustym wierszem o takiej samej interlinii jak reszta tekstu. W szczególnych przypadkach materiałów promocyjnych, gdzie projekt tego wymaga, dopuszczalne jest stosowanie pustego wiersza między akapitami o wysokości połowy interlinii reszty tekstu.

Nazwa Rebel

Przy zapisie nazwy Rebel w tekście ciągłym zaleca się stosować normalną formę, pisząc z dużej litery. Jedną z dopuszczalnych form jest pogrubienie. Nie zaleca się stosowania innych wyróżnień jak: kapitaliki, kursywy, podkreślenia, cudzysłowy itp.

Główny motyw graficznym marki **Rebel** jest zbudowany z różnych kompozycji poszczególnych liter logotypu, tworzącą tzw. rozsypankę. Motyw ten może występować we wszystkich wariantach kolorystycznych z palety barw podstawowych i uzupełniających. W zależności od potrzeby może być skalowany od bardzo drobnych i gęsto rozłożonych elementów do pojedynczych kształtów działających prawie jak abstrakcyjna forma.

¶

Główny motyw graficznym marki Rebel jest zbudowany z różnych kompozycji poszczególnych liter logotypu, tworzącą tzw. rozsypankę. Motyw ten może występować we wszystkich wariantach kolorystycznych z palety barw podstawowych i uzupełniających. W zależności od potrzeby może być skalowany od bardzo drobnych i gęsto rozłożonych elementów do pojedynczych kształtów działających prawie jak abstrakcyjna forma.

¶

Główny motyw graficznym marki **Rebel** jest zbudowany z różnych kompozycji poszczególnych liter logotypu, tworzącą tzw. rozsypankę. Motyw ten może występować we wszystkich wariantach kolorystycznych z palety barw podstawowych i uzupełniających. W zależności od potrzeby może być skalowany od bardzo drobnych i gęsto rozłożonych elementów do pojedynczych kształtów działających prawie jak abstrakcyjna forma.

W: 8 pt
Int: 140 %

Podstawową metodą wyróżnienia w tekście ciągłym jest pogrubienie. Dodatkowo w profesjonalnym składzie tekstu można wyróżnić fragment tekstu, zmieniając jego kolor na inny z palety kolorów zawartych w identyfikacji Rebel. Nie należy stosować więcej niż jednego koloru wyróżnień w danym tekście. W przypadku tekstu na tłach dopuszczalne jest stosowanie pogrubienia. Dopuszczalny kolor tekstu na tłach to czarny i biel (kontra).

Odstępstwa od tych reguł możliwe są tylko w indywidualnie zaprojektowanych materiałach. Zabronione jest wyróżnienie fragmentów tekstu ciągłego poprzez zwiększenie wielkości liter. Nie stosuje się również pochyleń oraz kapitalików.

Główny motyw graficznym marki **Rebel** jest zbudowany z różnych kompozycji poszczególnych liter logotypu, tworzącą tzw. rozsypankę. Motyw ten może **występować we wszystkich** wariantach kolorystycznych z palety barw podstawowych i uzupełniających. W zależności **od potrzeby** może być skalowany od bardzo drobnych i gęsto rozłożonych elementów do pojedynczych kształtów działających prawie jak abstrakcyjna forma.

Główny motyw graficznym marki **Rebel** jest zbudowany z różnych kompozycji poszczególnych liter logotypu, tworzącą tzw. rozsypankę. Motyw ten może **występować we wszystkich** wariantach kolorystycznych z palety barw podstawowych i uzupełniających. W zależności **od potrzeby** może być skalowany od bardzo drobnych i gęsto rozłożonych elementów do pojedynczych kształtów działających prawie jak abstrakcyjna forma.

Główny motyw graficznym marki **Rebel** jest zbudowany z różnych kompozycji poszczególnych liter logotypu, tworzącą tzw. rozsypankę. Motyw ten może **występować we wszystkich** wariantach kolorystycznych z palety barw podstawowych i uzupełniających. W zależności **od potrzeby** może być skalowany od bardzo drobnych i gęsto rozłożonych elementów do pojedynczych kształtów działających prawie jak abstrakcyjna forma.

Główny motyw graficznym marki **Rebel** jest zbudowany z różnych kompozycji poszczególnych liter logotypu, tworzącą tzw. rozsypankę. Motyw ten może **występować we wszystkich** wariantach kolorystycznych z palety barw podstawowych i uzupełniających. W zależności **od potrzeby** może być skalowany od bardzo drobnych i gęsto rozłożonych elementów do pojedynczych kształtów działających prawie jak abstrakcyjna forma.

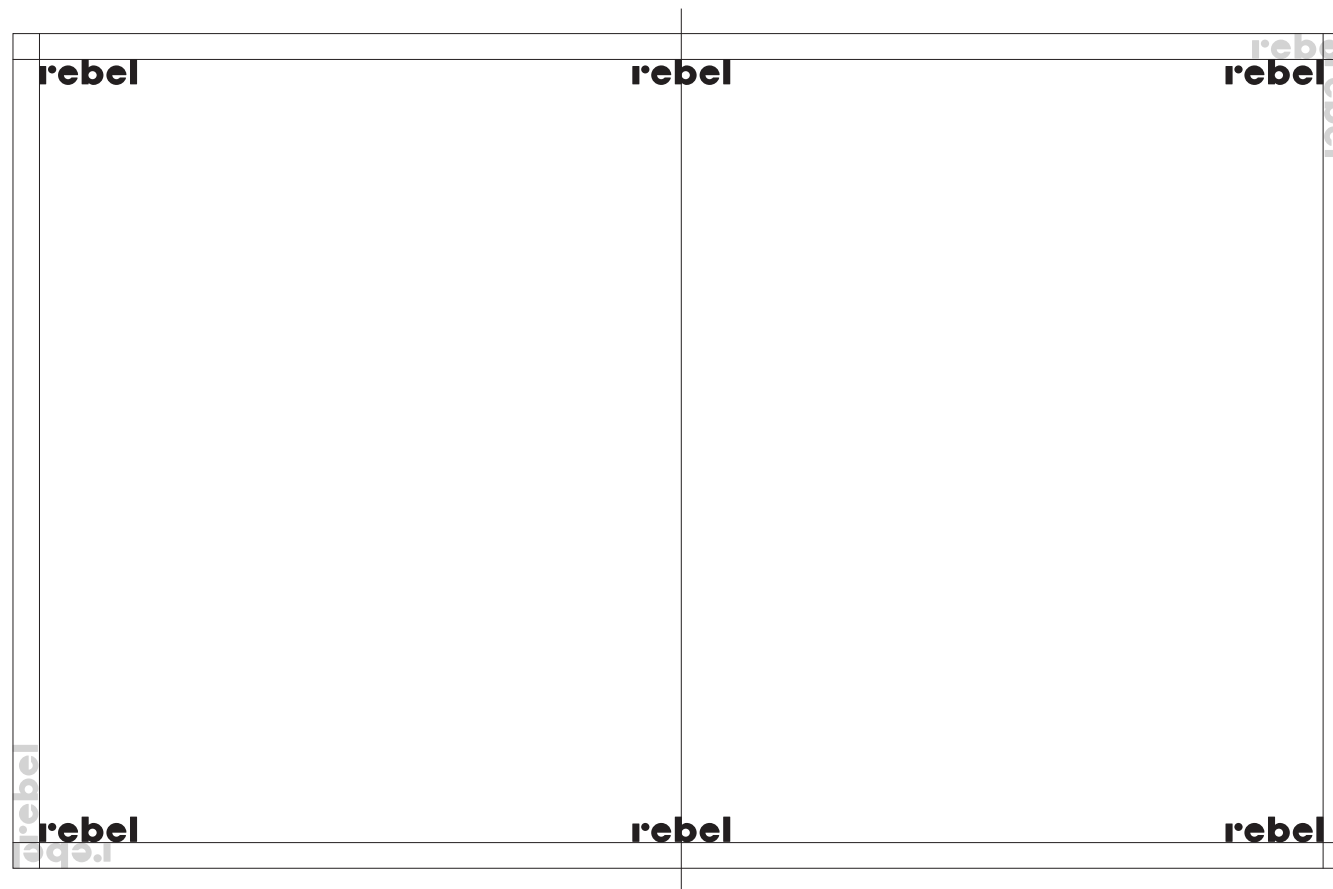
Główny motyw graficznym marki **Rebel** jest zbudowany z różnych kompozycji poszczególnych liter logotypu, tworzącą tzw. rozsypankę. Motyw ten może **występować we wszystkich** wariantach kolorystycznych z palety barw podstawowych i uzupełniających. W zależności **od potrzeby** może być skalowany od bardzo drobnych i gęsto rozłożonych elementów do pojedynczych kształtów działających prawie jak abstrakcyjna forma.

Główny motyw graficznym marki **Rebel** jest zbudowany z różnych kompozycji poszczególnych liter logotypu, tworzącą tzw. rozsypankę. Motyw ten może **występować we wszystkich** wariantach kolorystycznych z palety barw podstawowych i uzupełniających. W zależności **od potrzeby** może być skalowany od bardzo drobnych i gęsto rozłożonych elementów do pojedynczych kształtów działających prawie jak abstrakcyjna forma.



Ze względu na dużą ilość gier dystrybuowanych przez firmę Rebel oraz różnorodność stylistyki i ograniczone możliwości wykorzystania firmowej grafiki należy poszukiwać najbardziej dogodnej formy prezentacji znaku, zawsze mając na względzie całość kompozycji.

Obok zaprezentowano schemat umieszczania logotypu na przykładowym formacie.



Obok zaprezentowano schemat umieszczania logotypu na pudełku. Ze względu na centralną kompozycję okładki wybór wyśrodkowanego logotypu na dole jest najlepszym rozwiązaniem.



